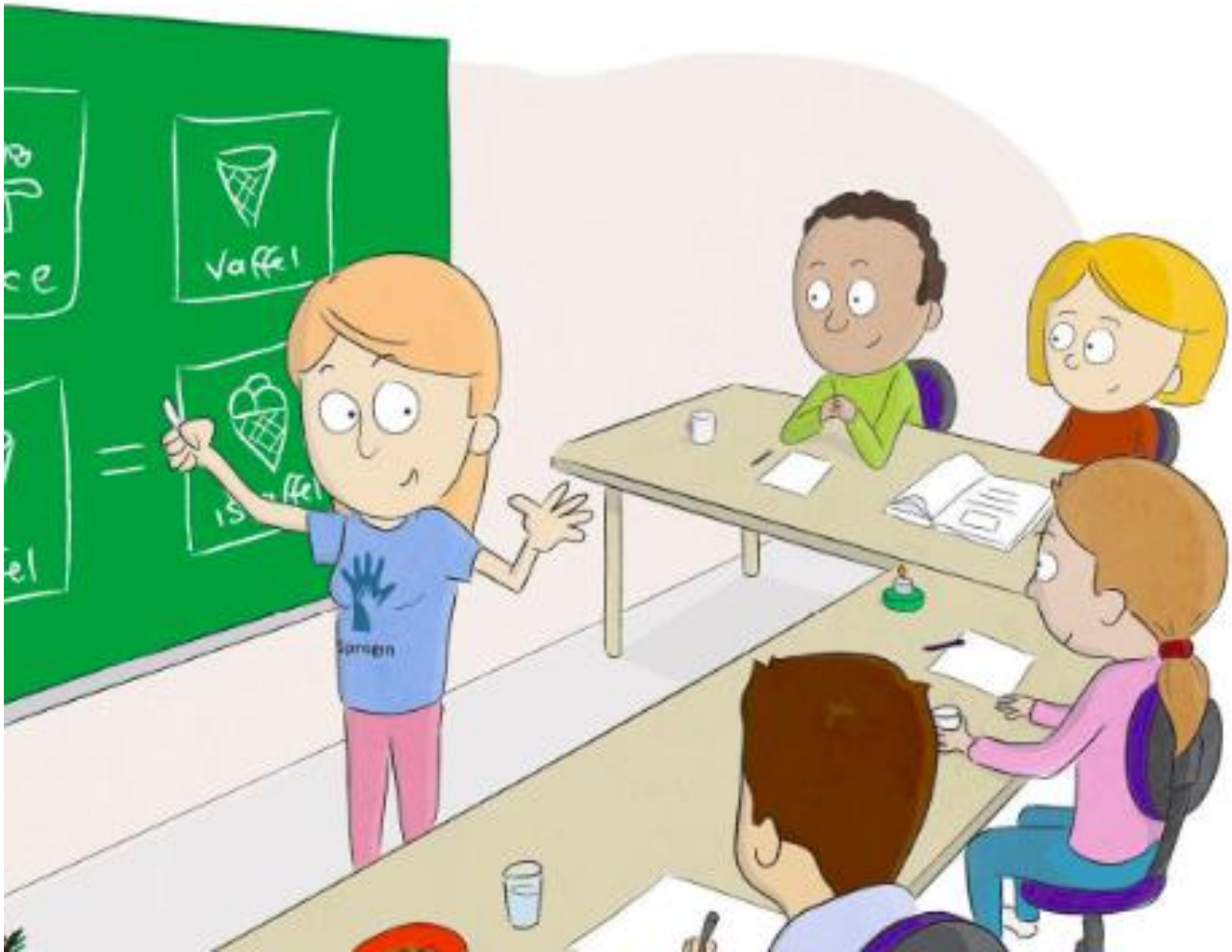


# Sprogin kursuskatalog 2020 - 2021

---



Kursussted:

Sprogin, Annebergvej 1, st., 2700 Brønshøj

# Indhold

---

<b>Velkommen til Srogins kursuskatalog 2020-2021</b> .....	3
<b>Sprogvurdering af 3-6 årige</b> .....	4
<b>Teacher Talk – Et Hanen-kursus i sprogunderstøttende strategier</b> .....	6
<b>Sprog i samspil (Learning Language and loving it) – Et Hanen-certificeret uddannelsesprogram</b> .....	7
<b>Grundkursus i sprogpedagogik 2021 – 10. undervisningsgange</b> .....	9
<b>Mere end ABC</b> .....	10
<b>Certificering som ECERS-3 observatør i børnehaven</b> .....	11
<b>Certificering som ITERS-3 observatør i vuggestuen</b> .....	12
<b>Certificering som FCCERS-R observatør i dagplejen</b> .....	13
<b>Certificering som SACERS observatør i fritidshjem/SFO</b> .....	14
<b>Rekvirerede og særligt tilrettelagte oplæg og kurser</b> .....	15
Vejledning af forældre og pædagogisk personale. ....	15
Oplæg .....	15
Workshops.....	15
Konsulentdialog .....	16
Fysiske sprogmiljøer .....	16
Kompetenceforløb .....	16
Børnemiljøvurderinger .....	17
<b>Hvem er vi?</b> .....	19
<b>Tilmelding</b> .....	21
<b>Almene forretningsvilkår</b> .....	22

## Velkommen til Srogins kursuskatalog 2020-2021

Sprogin har eksisteret som virksomhed siden 2014. Sprogin tilbyder, kurser, vejledning og sparring i relation til børns sprog og specialpædagogik. Herudover oversætter og skriver vi undervisningsmaterialer og materialer målrettet børn. Vi samarbejder med anerkendte forskere som Eva-Kristina Salameh og Debby Cryer.

I indeværende år har vi fokuseret meget på børnemiljø. Vi har oversat skalaer til dagpleje (FCCERS) og til SFO/fritidshjem (SACERS) og er blevet certificeret i brugen. Vi har med bogen 'Stærkt sprogarbejde' bearbejdet skalaerne til en mere sammenhængende tekst, hvor især den sproglige vinkel pakkes ud.

Desuden har vi haft fokus på de yngste med Sprogvurdering af toårige – og forældreperspektivet har vi dækket med oversættelsen af Weitzman og Greensbergs 'Jeg er klar', som handler om, hvordan forældre kan understøtte børn i udviklingen af literacy. Vi har desuden haft stor fokus på børn med flere sprog, hvilket har resulteret i oversættelsen af GrUD og bogen Børn med flere sprog. I forlængelse af det, har vi også skrevet en vejledning til Lunde og Løges fremragende 'Begrebsforståelse'. I 2019 og 2020 vil vi fortsat uddanne os og beskæftige os med forskning og teori om børns trivsel, læring og udvikling.

I Sprogin arbejder vi grundlæggende praksisrettet med afsæt i evidensbaseret forskning. Sprogin tilbyder undervisning i evidensbaserede programmer. Vi samarbejder tæt med ERSA i USA om kvalitetsmålingsredskaberne ITERS-3 og ECERS-3, FCCERS og SACERS og har flere medarbejdere, som er certificerede i at certificere andre i brugen af skalaerne. Disse skalaer er meget anvendt i international forskning og er nu tilgængelige i en dansk udgave.

I 2018 har vi samarbejdet med Aarhus Universitet og Trygfondens børnecenter om udvikling og afprøvning af den nye toårs-vurdering. På den baggrund føler vi os særligt godt rustet til at undervise i netop det.

Vi har lavet Srogins eget grundkursus i sprogpædagogik med afsæt i de behov, vi møder hos de sprogvejledere og sprogpædagoger vi møder på vores kurser

Vi står altid til rådighed for at skræddersy netop det kursus, som I har behov for i jeres kommune eller dagtilbud.

Mange hilsner

Trine Kjær Krogh  
Daglig leder af Sprogin



Der er ikke noget, der er mere spændende for dit barn, end at se på dit ansigt. Det styrker dit barns sprog, at I er ansigt til ansigt, når I leger og snakker.

## Sprogvurdering af 3-6 årige

### Hvordan kan sprogvurderingsresultater tolkes og omsættes til sprogpædagogisk praksis?

Det er lovpligtigt, at 3-årige børn skal have foretaget en sprogvurdering, hvis der er forhold, der giver indikationer af, at barnet kan have behov for sprogstimulering eller særlig sproglig støtte. En del kommuner vælger at sprogvurdere alle 3-årige.

Socialministeriet har udgivet et nyt sprogvurderingsmateriale 'Sprogvurdering 3-6', som gør det muligt at følge børns sprogudvikling indenfor aldersgruppen 3-6 år. Materialet giver mulighed for at foretage delvise evalueringer af de sprogpædagogiske tiltag.

Ved dette kursus er der mulighed for at se nærmere på sprogvurderingsresultater og hvordan man kan omsætte resultaterne til praksis elementer, der kan støtte de enkelte børn, og hvor det er muligt.

På kurset er det muligt at fremsende anonymiserede børns sprogvurderinger, og vi kan tage afsæt i disse og andre eksempler for at give redskaber til, hvordan det er muligt at målrette den sprogpædagogiske praksis i en travl hverdag.

### Deltagerprofil

Kurset henvender sig til sprogvejledere, pædagoger, dagplejere og andre, der ønsker at blive klogere på, hvordan man kan tolke sprogvurderingsresultater og tage afsæt i disse til at målrette en sprogpædagogisk praksis til fordel for det enkelte barn.

### Kurset har til formål at give viden om:

- Hvorfor en sprogvurdering kan være relevant i en pædagogisk kontekst.
- Demonstrere principper og de udfordringer der kan være forbundet med at sprogvurdere.
- Hvordan sprogvurderingsresultaterne kan tolkes og omsættes til delmål og mål i det sprogpædagogiske arbejde.
- Relevansen af sprogvurderinger i relation til kolleger og forældre.
- Hvordan sprogvurderingsmaterialet kan anvendes som evalueringsinstrument ved sprogpædagogiske tiltag og børnenes sprogudvikling.

### Kursus oprettes efter aftale

Kontakt: [trine@sprogin.dk](mailto:trine@sprogin.dk)

## Styrkede læreplaner

**Hvordan er sammenhængen med legeudvikling og sprogudvikling og hvordan kan den viden omsættes til pædagogisk praksis til fordel for det enkelte barn?**

Udvikling af de personlige, sociale og ikke mindst de sproglige kompetencer sker via leg. Dette kursus sætter fokus på hvilken særlig rolle den professionelle pædagog har i relation med barnet og dets kammerater i udvikling af det hele barn. Vi ser nærmere på, hvordan legen kan understøtte barnets personlige, sociale og sproglige udvikling. Med afsæt i neuropsykologien og de eksekutive funktioner og betydning af input – også i leg, ser vi på hvilken betydning legen har for barnets udvikling og på hvilke lege, aktiviteter samt udfordringer, der kan styrke børns opmærksomhed, læring og ikke mindst evne til at indgå i leg og dialog med børn og voksne. Ved kurset sættes opmærksomhed på forskellige lege, og hvordan de stimulerer barnets sanser og udvikling. Der præsenteres og opfordres til at dele lege, der kan bringes med hjem til praksis.

Vi inviterer dermed til at se nærmere på det vigtige fundament for børns sprog- og legeudvikling og på hvordan talesproget videreudvikler sig, og hvordan legesproget udvikler sig i samspil med udviklingen af talesproget hos børn med et og flere sprog.

**Indhold:** Kurset afvikles med udgangspunkt i bogen Samtale er guld – kommunikation og sprog i børnehøjde. Dafolo, man kan med fordel før kurset læse Kapitel 2 Børns udvikling af talesprog og legesprog, men det er ikke en betingelse for deltagelse.

### Deltagerprofil

Kurset henvender sig til pædagoger, medhjælpere, dagplejere og andre, der ønsker at blive klogere på sig selv, og hvordan man bedst bruger sig selv bedst i rollen som voksen i leg med børn. Kurset er både for nye og mere erfarne personale.

### Kurset har til formål at give viden om:

- Sammenhængen mellem sprogudvikling og legeudvikling
- De centrale organisatoriske og psykologiske forhold ved deltagelse af børn i leg, og de forskellige måder man kan deltage og støtte i leg og bidrage til udvikling
- Indsigt i børns legekapaletet ved forskellige udviklingstrin
- Forslag til konkrete færdigheder i at kommunikere ved forskellige legetyper
- En række forskningsbaserede strategier, som kan styrke din praksis - også efter kurset.

### Kursus oprettes efter aftale

**Kontakt:** [trine@sprogin.dk](mailto:trine@sprogin.dk)

## Teacher Talk – Et Hanen-kursus i sprogunderstøttende strategier

**Teachers Talk** giver et overordnet indblik i Hanens sprogunderstøttende strategier kendt fra 'Sprog i samspil'. Kurset giver mulighed for at deltagerne erhverver sig et stærkt grundkendskab i:

- at identificere børn i sproglige vanskeligheder
- at iværksætte sprogunderstøttende indsatser i forhold til barnets behov
- at gennemføre vejledende samtaler med såvel kolleger som forældre i forhold til børns sproglige udvikling med henblik på at styrke indsatsen omkring barnet både i hjem og i dagtilbud.

**Indhold:** Kurset afvikles med udgangspunkt i Teachers Talk hæfterne, der indeholder hovedpointerne fra grundbogen Sprog i samspil.

- Støtte til sprogudvikling i dagtilbud
- Udvikling af samspil mellem børn i dagtilbud
- Lad sproget vise vejen til læse- og skriveudvikling.

### Deltagerprofil

Kurset henvender sig til pædagoger, medhjælpere, dagplejere og andre, der ønsker at blive klogere på sprogunderstøttende strategier. Kurset er både for nye og mere erfarne personale.

### Kurset har til formål at give viden om:

- Hvordan man kan benytte de evidensbaserede Hanen-strategier med henblik på at styrke børns samspil både med voksne og jævnaldrende
- Hvordan man kan styrke børns sproglige færdigheder samt styrke deres literacy-kompetencer.

**Arbejdsformer:** Dialogbaseret undervisning, analyse af filmeksempler og analyse af egne børn undervejs. Mellem hver undervisningsgang vil deltagerne blive bedt om at udvælge og beskrive et barns sproglige færdigheder, og at afprøve strategier og optage en film med forløbet, som kan tjene til refleksion over egen praksis i de kommende undervisningsgange. Private film skal deles med en sidemakker – ikke med hele gruppen.

### Kursus oprettes efter aftale

**Kontakt:** [trine@sprogin.dk](mailto:trine@sprogin.dk)

## Sprog i samspil (Learning Language and loving it) – Et Hanen-certificeret uddannelsesprogram

**Indhold:** Sprog i samspil (Learning Language and Loving It) er et evidensbaseret program, der er udviklet i Canada i et samarbejde mellem forskere, logopæder og praktikere. Programmet er designet til at understøtte pædagoger i at anvende praktiske strategier for at hjælpe alle børn i en gruppe med at opbygge sprog og sociale færdigheder, uanset hvilke lærings- og kommunikationsstrategier børnene benytter og uanset om børnene har særlige behov.

### Sprog i samspil, giver praktiske, forskningsbaserede strategier til at:

- Fremme alle børns sproglige udvikling gennem hverdagens aktiviteter, rutiner og leg.
- Tune dig ind på børnenes interesser, så du kan følge deres initiativ, hvilket styrker den sproglige udvikling.
- Justere din kommunikation med børnene, med henblik på at hjælpe børnene til at udvikle et mere avanceret sprog.
- Fremme børnenes samspil med hinanden.
- Fremme sprogstimulering i forestillingslege.
- Fremme tidlig literacyfærdigheder.

### Kursets arbejdsformer og opbygning:

Kurset foregår i en vekselvirkning mellem undervisning, vejledning og afprøvning i praksis med henblik på at styrke implementering.

### Undervisning

1. session: Lad os se nærmere på kommunikation
2. session: Lad barnet vise vej
3. session: Turtagning
4. session: Styrk samspillet i gruppeaktiviteter
5. session: Tilbyd information der fremmer sprogtilegnelse
6. session: Lad sproget vise vejen til literacy
7. session: Styrk interaktionen mellem jævnaldrende
8. session: Opsamling og afslutning

### Datoer for undervisning efterår 2020:

Torsdag den 27. august - 12.30-15.30
Onsdag den 16. september - 12.30-15.30
Mandag den 28. september - 12.30-15.30
Mandag den 19. oktober - 12.30-15.30
Onsdag den 28. oktober - 12.30-15.30
Mandag den 9. november - 12.30-15.30
Onsdag den 25. november - 12.30-15.30
Onsdag den 3. december - 12.30-15.30

**Datoer for vejledning efterår 2020:**

Tirsdag den 22. september kl. 8 -16
Mandag den 5. oktober kl. 8-16
Onsdag den 4. november kl. 8-16
Mandag den 30. november kl. 8-16

**Datoer for undervisning forår 2021:**

Mandag den 11. januar 12.30-15.30
Onsdag den 27. januar 12.30-15.30
Mandag den 8. februar 12.30-15.30
Mandag den 22. februar 12.30-15.30
Mandag den 8. marts 12.30-15.30
Mandag den 22. marts 12.30-15.30
Mandag den 5. april 12.30-15.30
Mandag den 19. april 12.30-15.30

**Datoer for vejledning forår 2021:**

Torsdag den 4. februar kl. 8-16
Mandag den 1. marts kl. 8-16
Mandag den 15. marts kl.8-16
Mandag den 12. april kl. 8-16

**Instruktør:** Trine Kjær Krogh

**Hvor:** Kurset afholdes i Brønshøj

**Datoer:** Yderligere kursusseancer. Kontakt [trine@sprogin.dk](mailto:trine@sprogin.dk)

**Pris:** 15.000 kr. eksklusiv. moms. I prisen indgår 8 undervisningsgange af 3 timer samt 4 gange med individuel coaching og materialer inklusiv lærebog samt forplejning (eftermiddagskaffe/te, frugt og kage).

**Tilmelding:** [heidi@sprogin.dk](mailto:heidi@sprogin.dk)



## Grundkursus i sprogpædagogik 2021 – 10. undervisningsgange

**Kurset henvender sig til personale som har ansvar for at støtte og styrke sprogudviklingen i dagtilbud.**

På kurset får du en praksisrettet og evidensbaseret tilgang til sprogarbejdet i vuggestuer og børnehaver. Der vil være fokus på alle børn, børn med typisk sprogudvikling, børn, som er forsinkede enten kognitivt eller sprogligt og der vil naturligvis også indgå redskaber til at arbejde med sprogudviklingen hos børn med flere sprog.

**Som deltager vil du blive styrket i færdigheder som:**

- At identificere børn i sproglige vanskeligheder.
- At screene, vurdere og beskrive et barns sprog.
- At udarbejde handleplaner med afsæt i viden om, hvilke typer aktiviteter, der styrker sproget.
- At vurdere og styrke det generelle børnemiljø.

**Du vil få indsigt i:**

- hvilke typer aktiviteter, som kan styrke de forskellige dele af sproget
- sprogunderstøttende strategier, som er virksomme i hverdagen.

**Du vil blive trænet i:**

- at lave små oplæg for forældre og kolleger
- at vejlede og guide pædagoger og forældre til børn, som har behov for ekstra støtte.

**Indhold:**

Dato	Tidspunkt	Beskrivelse
Fredag 15. januar	12-15	Sprogtilegnelse hos børn med et og flere sprog
Fredag 29. januar	12-15	Forudsætninger for sproglig udvikling og sproglige milepæle
Fredag 12. februar	12-15	Sproglige vanskeligheder
Fredag 5. marts	12-15	Sprogunderstøttende strategier
Fredag 19. marts	12-15	Sprogmiljøer, indretning og hverdagens struktur
Fredag 2. april	12-15	Literacymiljøer
Fredag 16. april	12-15	Screening og vurdering af børns sprog – både et og flersprogede børn
Fredag 30. april	12-15	Vejledning af kolleger og forældre
Fredag 14. maj	12-15	Udarbejdelse af handleplaner med fokus på sprogunderstøttende aktiviteter
Fredag 28. maj	12-15	Udveksling af handleplaner med gensidig inspiration og feedback fra holdet og underviser

**Kontakt: [trine@sprogin.dk](mailto:trine@sprogin.dk)**



## Mere end ABC

Kurset afvikles med udgangspunkt i bogen Mere end ABC.

Der vil blive præsenteret aktuel forskning og en bred vifte af strategier for pædagoger og børnehaveklasselærere, som de kan anvende i praksis med grupper af børn. Her er fokus på hvordan børn lærer, og hvordan man kan hjælpe dem med at lære mere sprog og lege med skrift. Mere end ABC identificerer seks byggesten indenfor literacy og dedikerer et særskilt kapitel til hver, som vi vil se nærmere på.

På kurset arbejdes der desuden med, hvordan vi kan engagere børn i turtagning og hverdagens samtaler. Der vil være ideer til narrative forbedringer, og hvordan man kan fremme kompleks, abstrakt sprogbrug, der er afgørende for læseforståelse. Vi sætter også fokus på literacy-miljøer og støtter børn i at forstå, hvordan bogstaver er interessante, og der vil blive vist eksempler på, hvordan man kan støtte børn med fonologisk opmærksomhed og give dem lyttefærdigheder, der sætter børnene i stand til at bryde ord ned i mindre dele, og at associere bogstaver med tilsvarende lyde. På kurset præsenteres praktiske strategier, som kan anvendes til at styrke ordforråd, dialogisk læsning og tidlig literacy i hverdagen.

### Deltagerprofil

Kurset henvender sig til konsulenter, ledere og pædagoger og andre, der ønsker at erhverve sig et stærkt kendskab i Hanens tilgang til literacy og hvordan man fremmer literacyfærdigheder i praksis.

### Kurset har til formål at give viden om:

- Et stærkt grundkendskab i Hanens tilgang til literacy
- Hvordan man fremmer literacyfærdigheder i praksis.

### Kursus oprettes efter aftale

Kontakt: [trine@sprogin.dk](mailto:trine@sprogin.dk)

## Certificering som ECERS-3 observatør i børnehaven

ECERS (Early Childhood Environmental Rating Scale) blev udviklet i 80'erne i USA, og er siden blevet udbredt til mere end tyve lande. ECERS er skabt med henblik på at skabe et trygt og sikkert miljø for børn med fokus på relationer og passende læringsmuligheder og alderssvarende aktiviteter.

På ECERS-certificeringskurset kan du blive certificeret ECERS-3 observatør efter de amerikanske ERS standarder. Kurset har en varighed af fire dage. På den første dag bliver du præsenteret for teorien bag ECERS og indføres i brug af skalaen.

På kurset anden, tredje og fjerde dag skal vi ud og børnemiljøvurdere i tre forskellige børnehaver. Efterfølgende gennemgår vi de enkelte scoringer. Forudsætningen for at bestå en certificering er at du har 85 % korrekte svar. Dette kriterium er nødvendigt for at sikre, at du som observatør er valid.

**Hvor:** 1. kursusdag og opsamling: Annebergvej 1, st., Brønshøj samt Institutioner i Københavnsområdet.

**Kursus oprettes efter aftale**

**Kontakt:** [trine@sprogin.dk](mailto:trine@sprogin.dk)

## Certificering som ITERS-3 observatør i vuggestuen

ITERS-3 (Infant Toddler Environmental Rating Scale) er skabt med henblik på at skabe et trygt og sikkert miljø for spædbørn, tumlinge og småbørn med fokus på relationer og passende læringsmuligheder og alderssvarende aktiviteter for børn. Det er en forskningsbaseret miljøvurdering som bruges i en lang række lande, bl.a. Norge og Sverige.

På ITERS-3 certificeringskurset kan du blive certificeret ITERS-3 observatør efter de amerikanske ERS-standarter. Kurset har en varighed af fire dage. På den første dag bliver du præsenteret for teorien bag ITERS og indføres i brug af skalaen. I forløbet lærer du at kigge efter, om behovene opfyldes hos spædbørn, tumlinge og to-årige, så du sikrer et miljø, som tilgodeser alle aldersgrupper.

På kurset anden, tredje og fjerde dag skal vi ud og børnemiljøvurdere i tre forskellige vuggestuer. Efterfølgende gennemgår vi de enkelte scoringer. Forudsætningen for at bestå en certificering er at du har 85 % korrekte svar. Dette kriterium er nødvendigt for at sikre, at du som observatør er valid.

**Sted:** 1. kursusdag og opsamling: Annebergvej 1, st., Brønshøj samt Institutioner i Københavnsområdet.

**Kursusramme:** Fire på hinanden følgende dage

**Pris:** 16.000 kr. ekskl. moms. Prisen er inkl. forplejning (eftermiddagskaffe/te, frugt og kage).

**Kursus oprettes efter aftale**

**Kontakt:** [trine@sprogin.dk](mailto:trine@sprogin.dk)

## Certificering som FCCERS-R observatør i dagplejen

FCCERS (Family Child Care Environmental Rating Scale) er skabt med henblik på at skabe et trygt og sikkert miljø for spædbørn, tumlinge og småbørn med fokus på relationer og passende læringsmuligheder og alderssvarende aktiviteter.

På certificeringskurset kan du blive certificeret FCCERS-R observatør efter de amerikanske ERS-standarter. Kurset har en varighed af fire dage. På den første dag bliver du præsenteret for teorien bag ECERS og indføres i brug af skalaen.

På kurset anden, tredje og fjerde dag skal vi ud og børnemiljøvurdere i tre forskellige dagplejer. Efterfølgende gennemgår vi de enkelte scoringer. Forudsætningen for at bestå en certificering er at du har 85 % korrekte svar. Dette kriterium er nødvendigt for at sikre, at du som observatør er valid.

**Hvor:** 1. kursusdag og opsamling: Annebergvej 1, st., Brønshøj samt Institutioner i Københavnsområdet.

**Kursusramme:** Fire på hinanden følgende dage

**Pris:** 16.000 kr. ekskl. moms. Prisen er inkl. forplejning (eftermiddagskaffe/te, frugt og kage).

**Kursus oprettes efter aftale**

**Kontakt:** [trine@sprogin.dk](mailto:trine@sprogin.dk)

## Certificering som SACERS observatør i fritidshjem/SFO

SACERS (School Age Care Environmental Rating SCALE) er skabt med henblik på at skabe et trygt og sikkert miljø for skolebørn i indskolingen med fokus på relationer og passende læringsmuligheder og alderssvarende aktiviteter.

På SACERS certificeringskurset kan du blive certificeret SACERS-observatør. Kurset har en varighed af fire dage. På den første dag bliver du præsenteret for teorien bag SACERS og indføres i brug af skalaen.

På kurset anden, tredje og fjerde dag skal vi ud og børnemiljøvurdere i tre forskellige skolefritidsordninger. Efterfølgende gennemgår vi de enkelte scoringer. Forudsætningen for at bestå en certificering er at du har 85 % korrekte svar. Dette kriterium er nødvendigt for at sikre, at du som observatør er valid.

**Hvor:** 1. kursusdag og opsamling: Annebergvej 1, st., Brønshøj samt Institutioner i Københavnsområdet.

**Kursusramme:** Fire på hinanden følgende dage

**Pris:** 16.000 kr. ekskl. moms. Prisen er inkl. forplejning (eftermiddagskaffe/te, frugt og kage).

**Kursus oprettes efter aftale**

**Kontakt:** [trine@sprogin.dk](mailto:trine@sprogin.dk)

## Rekvirerede og særligt tilrettelagte oplæg og kurser

Følgende temaer kan rekvireres og tilrettelægges som oplæg eller kursus i samarbejde med jer i daginstitution, skole, skole- og daginstitutionsnetværk, ledernetværk, PPR etc.

### Vejledning af forældre og pædagogisk personale.

#### Hvordan bliver vejledning nyttig?

For sprogpædagoger og sprogvejledere og logopæder. Underviser: Vibeke Petersen, aut. psykolog

Vi ser på vejledningsforståelser- og praksis fra ekspert- til procesvejledning. Vi indkredser betydningen af, at samarbejdet er aftalt og afstemt med de involverede og ser på, hvordan nytten af vejledningen optimeres for de vejledte – hvad enten det er ekspertråd, de får eller det er en mere coachende tilgang, der vælges.

## Oplæg

#### Har du eller dine samarbejdspartnere brug for et indspark eller inspiration?

Vi tilbyder et varierende udbud af oplæg om diverse emner inden for sprogtilegnelse og børnemiljøvurderinger. Et oplæg kan typisk vare 1-3 timer, og kan sagtens kombineres med en workshop (se herunder) eller kan udvides til et heldagsarrangement, hvis dette ønskes. Herunder gives eksempler på emner, som vi har afholdt oplæg om:

- Børns sprogtilegnelse
- Sprog, leg og læreplaner
- Fra læreplaner til børnemiljøvurdering – hvad er sammenhængen?
- Sprogvurdering fra 22 - 35 måneder
- Sprogvurdering fra 3 – 6 år
- Sprogets milepæle
- Sprog og literacy
- Dialogisk læsning
- Sprogstrategier
- De sproglige forudsætninger for læsning
- Sprogtilegnelse hos børn med flersproget baggrund.
- Sprogtilegnelse i en pædagogisk hverdag.

## Workshops

#### Har du eller I brug for et lynkursus?

Sprogin's workshops er et kortere kompetenceudviklingsforløb indenfor det sprogpædagogisk arbejde. Det kan være et godt valg for en kollega- eller flerfagliggruppe der eksempelvis har brug for et lynkursus til nye ansatte, eller opfriskning til erfarne ansatte. Forløbene kan med fordel anvendes ved personalemøder, pædagogiske dage eller forældre aftener. Indholdet udarbejdes i tæt dialog med kontaktpersonen.

## Konsulentdialog

### Oplever du eller dine konsulentkolleger I indimellem har brug for sparring?

Mange konsulenter arbejder i et spændingsfelt med mange samarbejdspartnere, hvor der skal navigeres i flere forskellige bud på, hvordan man kan opnå forbedringer i pædagogisk praksis både indenfor sprog, kognitivudvikling mv. samtidig præsenteres vi løbende for national og international forskning, som indimellem kan kræve en dialog om, hvordan den viden kan omsættes i praksis. Sprogin tilbyder at indgå i en dialog og assistere med bistand, hvor der kan trækkes på en fælles hammel og implementere viden i hverdags praksis.

Vi holder os orienterede og løbende opdaterede inden for dansk og international forskning, i forbindelse med deltagelse i flere projekter og bogskrivning. Vi kan derfor med at navigere rundt i den seneste viden inden for sprogtilegnelse, pædagogisk praksis og relaterede emner.

## Fysiske sprogmiljøer

### Har din stue i dit dagtilbud eller din dagplejestue brug for inspiration til indretning?

Vi tilbyder et besøg, hvor du som fx pædagogisk medarbejder i dagtilbud eller dagplejer, sammen med Sprogin kan sætte fokus på, hvordan du og fx dine kolleger kan optimere barnets fysiske sprog- og literacy-miljø. Det fysiske sprogmiljø spiller en afgørende rolle for barnets trivsel, ligesom det understøtter barnets møde og leg med tale- og skriftsprog, for ikke at forglemme tilegnelsen af disse. Vi tager afsæt i forskning og teori om det fysiske sprogmiljø og hvilken indvirkning det har på den sprogpædagogiske kvalitet.

## Kompetenceforløb

### Oplever du eller dine kollegaer at I har brug for et frisk indspark? Så se her!

Vi tilbyder længerevarende kompetenceudviklingsforløb til dagtilbud, dagplejere, sundhedsplejersker, bibliotekarer og blandede personalegrupper, som ønsker et større løft og viden om sprogtilegnelse i teori og praksis. Vi kan tilbyde forløb, der er skræddersyet til den enkelte faggruppe.

Forskningen viser, at forløb, som strækker sig over et længere forløb, hvor der også er plads til afprøvning, af den viden der præsenteres, fører til de bedste og mest langsigtede resultater i praksis. Derfor tilbyder vi længerevarende forløb, som er baseret på den seneste viden inden for voksenlæring. Der tages derfor afsæt i den gruppe, der deltager, ligesom gruppen ikke overstiger 12 personer. Det vægtes, at formidle både teori og strategi i mindre dele for sandsynliggøre, at tilegnelse kan finde sted

Et forløb vil som udgangspunkt tage afsæt i

- Den eksisterende praksis, erfaring og eksempler fra deltagerens hverdag
- Deling af optagelser fra deltagerens hverdag med efterfølgende analyse, refleksion og vejledning.
- Seneste forskning og relevant teori.
- Styrkelse af tværfagligt samarbejde



## Børnemiljøvurderinger

**Hvis du, dine kolleger eller ansatte er interesseret i et observationsmateriale til vurdering af børnemiljø med fokus på læreplanerne – Så se her! Børnemiljøvurderingerne herunder fokuserer på de vigtigste behovsområder for børn i dagtilbud i alderen fra de alleryngste børn til børnene i SFO.**

- Småbørn ITERS-3
- Dagpleje FCCERS
- Børnehavebørn ECERS-3
- Læreplaner fokus i børnehaven ECERS-E
- SFO SACERS

### Kvalitetsudvikling og kvalifikation

Baseret på mange års omfattende forskning og udviklingsarbejde inden for pædagogisk kvalitet i børneinstitutioner internationalt og nationalt tilbyder Sprogin kurser og efteruddannelse til forskellige målgrupper, hvor den tætte sammenhæng mellem det aktuelle indhold i børnemiljøvurderingerne kobles sammen med den praktiske gennemførelse ude i dagtilbud mv. Der ses nærmere på indvirkning på alle niveauer af barnets og den ansattes relation og organisation.

I flere årtier har Børnemiljøvurderingerne bidraget med ny forskning i en tilgængelig form, som har dannet grundlaget i flere lande for at udvikle bedre uddannelsesmuligheder for et utal af børn. Børnemiljøvurderingerne har vist sig at være en af grundpillerne i en systematisk og bæredygtig kvalitetsudvikling og kvalitetssikring indenfor dagtilbud, dagpleje og SFO.

Vores differentierede videreuddannelsesstilbud er rettet mod både forvaltning, ledelse, kvalitetsrepræsentanter, uddannelsesspecialister, konsulenter samt pædagoger.

Ud over flerdagskurser om 'Kvalitet i dagtilbud' tilbyder Sprogin også to-dags workshop og lynkurser (halvdagskurser) hvor deltagerne får mulighed for at blive præsenteret for kvaliteten af Børnemiljøvurderingerne og deres grundlag i forskellige uddybende omfang. Vi tilbyder også besøg i dagtilbud og dagplejehjem, hvor vi byder med forslag til indretning, som kan optimere børnenes leg og læring.

Sprogin er det eneste sted i Danmark som tilbyder certificering i Børnemiljøvurderingerne, det er et fire-dages kursus efter aftale, hvor deltagerne får mulighed for at lære materialet bedre at kende og bruge de forskellige observationsværktøjer. Her er fokus på observation, dokumentering og planlægning.

Sprogin tilbyder fire modeller, som målretter sig mod forskellige gruppesammenhænge:

- Selvevaluering – den enkelte pædagog kan anvende skalaerne til at vurdere deres dagtilbud, egen praksis i forhold til børnenes alder.  
Her tilbydes halvdagskurser efter aftale ligesom der løbende udbydes halvdagskurser, som giver mulighed for enkeltpersoner at tilmelde sig og få et overblik og forståelse af fordelene ved brug af Børnemiljøvurderingerne ECERS-3 og ITERS-3.
- Gruppeevaluering i dagtilbud  
Sprogin tilbyder efter aftale, at deltage ved fx ved personalemøder, hvor der kan tages udgangspunkt i forskellige områder og punkter i børnemiljøvurderinger, som kan drøftes for at opkvalificere den daglige praksis og den enkelte medarbejder.
- Konsulentevaluering  
Sprogin tilbyder efter aftale to-dags workshop til konsulenter fx Logopæder pædagogiske konsulenter eller andre fra Pædagogisk Psykologisk Rådgivning som ønsker at anvende eller allerede benytter skalaerne, som

fx professionel assistance i dagtilbud og ved børnegrupper, hvor der er behov for at identificere styrker og områder, hvor der er behov for forbedringer.

- **Certificerede observatører**  
Sprogin tilbyder efter aftale flerdagskurser i deltagernes hjemkommuner, hvor der er mulighed for at sikre sig viden om 'Kvalitet i dagtilbud' – på kurserne besøges tre dagtilbud eller dagplejere, som giver mulighed for at opnå en ensartet vurderingsopfattelse og med udgangspunkt i enten ECERS, ECERS-E, ITERS, FCCERS eller SACCERS søger vi for at deltager stifter bekendtskab med hvad høj kvalitet med stor pålidelighed er for en størrelse i praksis. Ved en 'Kvalitet i dagtilbud' – certificeringen skærpes observation, dokumentering og planlægning. 'Kvalitet i dagtilbud' – certificering inkluderer bl.a. gruppeintroduktioner, studier, evt. filmobservationer, feltpraksis, herunder debriefing med en certificeret træner og analyse, refleksions- og pålidelighedstest med praksisafprøvning.  
En observation varer ca. 3 timer, hvor der er stor fokus på processer og mindre på strukturer og rutiner.
- **Samtalemøder**  
Sprogin tilbyder efter aftale samtalemøder med direktører og kvalitetschefer m.fl. i forvaltningsregi, hvor 'Børnemiljøvurderingerne' kan præsenteres og hvor mulighederne for en kvalificering og gennemførelse af udvikling og forankring af pædagogisk kvalitet kan synliggøres ved hjælp af fx etablering af et permanent kvalitetsstyringssystem i dagtilbud mv.

## Hvem er vi?



**Trine Kjær Krogh** er lektor, cand.mag. i dansk og religionshistorie, har en pd. i specialpædagogik og er uddannet lærer i dsa på KUA. Trine har både undervist i dansk som andetsprog, været speciallærer og konsulent ved Pædagogisk Psykologisk Rådgivning, og har fungeret som underviser, eksaminator, vejleder og censor inden for børns sprog og specialpædagogik.

### Litteratur i udvalg:

- Bylander, H.I & Krogh, T. K. (2018) *Samtale er guld - kommunikation og sprog i børnehøjde*. Dafolo
- Bylander, H.I & Krogh, T. K. (2017) *Begrebsforståelse – en vejledning*. Special-Pædagogisk forlag
- Bylander, H.I & Krogh, T. K. (2017): *Sprogvurdering af 2-årige – udvikling af praksisnære handleplaner*. Samfundslitteratur
- Salameh, E.K., Bylander, H.I., Krogh, T. K. & Hedman (2017) *Børn med flere Sprog. Typisk sprogudvikling og sproglige vanskeligheder*. Dansk Psykologisk Forlag.
- Bylander, H.I & Krogh, T. K. (2017): *Stærkt sprogarbejde*. Dafolo.
- Bylander, H. I & Krogh, T.K. (2014): *Dit barns sprog*. Dansk Psykologisk Forlag.
- Bylander, H.I, & Krogh, T.K. (2014): *Sprogets milepæle. Hvornår skal vi være bekymret for et barns sproglige udvikling*. Dafolo.
- Bylander, H.I, & Krogh, T.K. (2013): *Sprogudvikling i et inkluderende perspektiv hos børn unge og voksne med og uden sproglige vanskeligheder* Dafolo

### Certificeringer:

- Sprog i Samspil (Learning Language and Loving it) - Hanen. [www.hanen.org](http://www.hanen.org)
- Teachers Talk - Hanen. [www.hanen.org](http://www.hanen.org)
- Spark Communication - Hanen. [www.hanen.org](http://www.hanen.org)
- Mere end ABC - tidlig literacy i dagtilbud [www.hanen.org](http://www.hanen.org)
- Jeg er klar - giv dit barn den bedste start på læsning [www.hanen.org](http://www.hanen.org)
- ECERS-3 The Early Childhood Environment Rating Scale-Revised (Børnemiljøvurderingsskala) ERSI Environment Rating Scale Institute
- ITERS-R The Infant/Toddler Environment Rating Scale-Revised (Småbørnsvurderingsskala) ERSI Environment Rating Scale Institute
- ITERS-3 The Infant/toddler Environment Rating Scale Third Edition (Småbørnsmiljøvurderingsskala), ERSI Environment Rating Scale Institute
- FCCERS-R Family Child Care Rating Scale, Revised Edition, ERSI Environment Rating Scale Institute
- SACERS School-Age Care Environment Rating Scale ERSI, Environment Rating Scale Institute



**Helle Iben Bylander** er lektor, MA i sprogtilegnelse og tale-høre- & læselærer. Hun har en baggrund fra Pædagogisk Psykologisk Rådgivning og senest som underviser, eksaminator og censor indenfor logopædi og Børns sprog. Hun har en lang erfaring i arbejdet med børn, som hun har arbejdet med i både børnehave-, skole- og privatregi. Helle er oversætter og forfatter til en langt række bøger, blandt andet SOL-bøgerne, Sprogets milepæle og Dit barns sprog.

#### Litteratur i udvalg:

- Bylander, H.I & Krogh, T. K. (2018) *Samtale er guld - kommunikation og sprog i børnehøjde*. Dafolo
- Bylander, H.I & Krogh, T. K. (2017) *Begrebsforståelse – en vejledning*. Special-Pædagogisk forlag
- Bylander, H.I & Krogh, T. K. (2017): *Sprogvurdering af 2-årige – udvikling af praksisnære handleplaner*. Samfundslitteratur
- Salameh, E.K., Bylander, H.I., Krogh, T. K. & Hedman (2017) *Børn med flere Sprog. Typisk sprogudvikling og sproglige vanskeligheder*. Dansk Psykologisk Forlag.
- Bylander, H.I & Krogh, T. K. (2017): *Stærkt sprogarbejde*. Dafolo.
- Bylander, H. I & Krogh, T.K. (2014): *Dit barns sprog*. Dansk Psykologisk Forlag.
- Bylander, H.I, & Krogh, T.K. (2014): *Sprogets milepæle. Hvornår skal vi være bekymret for et barns sproglige udvikling*. Dafolo.
- Bylander, H.I, & Krogh, T.K. (2013): *Sprogudvikling i et inkluderende perspektiv hos børn unge og voksne med og uden sproglige vanskeligheder*. Dafolo.
- Bylander, H.I. (2011) *Lille sol Sprog og leg for de yngste*. Special-Pædagogisk Forlag.
- Bylander, H.I. og Thomsen, I.B. (2008): *Sprog og leg*. Specialpædagogisk Forlag 2008

#### Certificeringer:

- Sprog i Samspil (Learning Language and Loving it) - Hanen. [www.hanen.org](http://www.hanen.org)
- Teachers Talk - Hanen. [www.hanen.org](http://www.hanen.org)
- Spark Communication - Hanen. [www.hanen.org](http://www.hanen.org)
- Mere end ABC - tidlig literacy i dagtilbud [www.hanen.org](http://www.hanen.org)
- Jeg er klar - giv dit barn den bedste start på læsning [www.hanen.org](http://www.hanen.org)
- ECERS The Early Childhood Environment Rating Scale-Revised (Børnemiljøvurderingsskala) ERSI Environment Rating Scale Institute
- ITERS-R The Infant/Toddler Environment Rating Scale-Revised (Småbørnsvurderingsskala) ERSI Environment Rating Scale Institute



**Brit Bylander** er konsulent, har en uddannelse som forhistorisk arkæolog, antropolog og etnolog samt er certificeret som ECERS-3, ITERS-R og SACERS-observatør, hun har gennem flere år arbejdet med at varetage undervisningsopgaver og observationsopgaver særligt indenfor børnemiljøvurderingsskalaerne senest med fokus på læreplansskalaer til børnehaver.

#### Certificeringer:

- ECERS-3 The Early Childhood Environment Rating Scale-Revised (Børnemiljøvurderingsskala) ERSI Environment Rating Scale Institute
- SACERS School-Aged Care Environment Rating Scale (Børnemiljøvurderingsskala til Skolefritidsordninger) ERSI Environment Rating Scale Institute
- ITERS-R The Infant/Toddler Environment Rating Scale-Revised (Småbørnsvurderingsskala) ERSI Environment Rating Scale Institute
- ITERS-3 The infant/toddler Environment Rating Scale Third Edition (Småbørnsmiljøvurderingsskala), ERSI Environment Rating Scale Institute

## Tilmelding

Send venligst din tilmelding pr. e-mail til Heidi Hansen (se e-mailadresse nedenfor) Indtast venligst dine oplysninger forneden og bekræft, at du accepterer de almene forretningsvilkår.

Hermed tilmelder jeg mig bindende til kurset:

Titel på kursus: \_\_\_\_\_

Efternavn, formavn	
Adresse – Privat	Gade, nr.:  Postnr. og by:
Adresse – Arbejde	Gade, nr.:  Postnr. og by:
Mobil	
E-mail	
EAN nr.	

Jeg accepterer de almene forretningsvilkår.

Dato:

Underskrift:

Send venligst din tilmelding til følgende e-mailadresse: [heidi@sprogin.dk](mailto:heidi@sprogin.dk)

## Almene forretningsvilkår

### Tilmelding

Tilmelding skal foregå skriftligt (via e-mail) og er bindende. Efter din tilmelding modtager du en tilmeldingsbekræftelse og en betalingsanmodning.

### Afmelding

Er deltagergebyret ikke blevet overført inden den dato, som fremgår af tilmeldingsbekræftelsen eller betalingsanmodningen, mistes kravet på den reserverede kursusplads.

Afmeldinger skal foregå skriftligt. Hvis afmeldingen sker inden den i tilmeldingsbekræftelsen eller betalingsanmodningens nævnte dato, forfalder betalingsanmodningen og allerede overførte penge refunderes.

Finder afmeldingen sted på eller efter den dato, som fremgår af tilmeldingsbekræftelsen betalingsanmodningen, eller udebliver man fra kurset uden afmelding, opkræves det fulde kursusgebyr og allerede overførte penge refunderes ikke.

Generelt er det muligt, at man kan navngive en anden deltager, som kan overtage ens plads, hvis man bliver forhindret i at deltage i kurset, og som dermed overtager kursusgebyret.

I tilfælde af force majeure (underviserens fravær, uforudsete begivenheder osv.) forbeholder Sprogin sig ret til at aflyse et kursus. I dette tilfælde bliver de tilmeldte kursusdeltagere kontaktet og allerede betalte kursusgebyrer refunderet. Ved pludselig aflysning af et kursus pga. uforudsete begivenheder vil der blive fundet en erstatningsdato eller kursusgebyret vil blive erstattet. Hvis aflysningen af et kursus sker fra Sprogin side vil allerede betalte kursusgebyrer blive tilbagebetalt. Dog refunderes ikke andre omkostninger, som deltagerne måtte have haft i forbindelse med kurset, som fx transport- eller overnatningsomkostninger.

### Andet

Sprogin hæfter ikke, hvis der sker ulykker, skader eller tyveri af genstande eller køretøjer. Deltagerne er dermed selv ansvarlige for at være sikret af egen forsikring.