

Srogins kursuskatalog forår 2017



Kursussted: Sprogin, Tjærebyvej 25, 4000 Roskilde

Indhold

Velkommen til Sprogin kursuskatalog forår 2017	3
Sprog i samspil (Learning Language and loving it) – Et Hanen-certificeret uddannelsesprogram	4
Grundkursus i sprogpedagogik – 10. undervisningsgange	5
IPad-workshop	7
Hvordan bliver vejledning nyttig? Vejledning af forældre og pædagogisk personale.	8
Tematisk sprogarbejde	9
Lydhørt samarbejde mellem barnets voksne – hvordan bliver det muligt at optimere fælles ansvar ift. barnets (sproglige) udvikling og trivsel?	10
Mødeledelse. Hvordan faciliteres møder i pædagogiske miljøer, der både er udviklingsorienterede og løsningsorienterede?	11
Ledercoaching af medarbejdere. Hvordan coacher man som leder sine medarbejdere bedst muligt, så de kan varetage arbejdsopgaven med glæde, engagement og ansvarsbevidsthed i en fortravlet og presset hverdag?	12
ECERS-3 Kvalitetsvurdering i børnehaven	13
ITERS-R Kvalitetsvurdering i vuggestuen	14
Hvem er vi?	15

Velkommen til Sprogin kursuskatalog forår 2017

Sprogin har eksisteret som virksomhed siden 2014. Sprogin tilbyder, kurser, vejledning og sparring i relation til børns sprog og specialpædagogik. Herudover oversætter og skriver vi undervisningsmaterialer og materialer målrettet børn. Vi samarbejder med anerkendte forskere. Blandt andet er en af forårets udgivelser skrevet sammen med professor Eva-Kristina Salameh fra Lund Universitet – ligesom oversættelsen er ECERS-3 og ITERS-R er lavet i samarbejde med den amerikanske forsker og skaber af skalaerne Debby Cryer.

I Sprogin arbejder vi grundlæggende praksisrettet med afsæt i evidensbaseret forskning. Sprogin tilbyder undervisning i evidensbaserede programmer. Vi samarbejder tæt med ERSA i USA om kvalitetsmålningsredskaberne ITERS-R og ECERS-3 og har flere medarbejdere, som er certificerede i at certificere andre i brugen af skalaerne. Disse skalaer er meget anvendt i international forskning og er nu tilgængelige i en dansk udgave.

Vi tilbyder Hanen-programmerne Sprog i samspil, Teachers Talk og Mere end ABC som er stærke evidensbaserede programmer med som er udviklet i et tværfagligt samarbejde mellem logopæder, logopæder og forskere.

I Sprogin har vi lavet vores eget grundkursus i sprogpædagogik med afsæt i de behov, vi møder hos de sprogvejledere og sprogpædagoger vi møder på vores kurser. Endelig tilbyder vi højt kvalificerede vejledningskurser med den anerkendte psykolog Vibeke Pedersen.

Vi står altid til rådighed for at skræddersy netop det kursus, som I har behov for i jeres kommune eller institution.

Mange hilsner
Trine Kjær Krogh



Sprog i samspil (Learning Language and loving it) – Et Hanen-certificeret uddannelsesprogram

Indhold: Sprog i samspil (Learning Language and Loving It) er et evidensbaseret program, der er udviklet i Canada i et samarbejde mellem forskere, logopæder og praktikere. Programmet er designet til at understøtte pædagoger i at anvende praktiske strategier for at hjælpe alle børn i en gruppe med at opbygge sprog og sociale færdigheder, uanset hvilke lærings- og kommunikationsstrategier børnene benytter og uanset om børnene har særlige behov.

Sprog i samspil, giver praktiske, forskningsbaserede strategier til at:

- Fremme alle børns sproglige udvikling gennem hverdagens aktiviteter, rutiner og leg.
- Tune dig ind på børnenes interesser, så du kan følge deres initiativ, hvilket styrker den sproglige udvikling.
- Justere din kommunikation med børnene, med henblik på at hjælpe børnene til at udvikle et mere avanceret sprog.
- Fremme børnenes samspil med hinanden.
- Fremme sprogstimulering i forestillingslege.
- Fremme tidlig literacyfærdigheder.

Kursets arbejdsformer og opbygning:

Kurset foregår i en vekselvirkning mellem undervisning, vejledning og afprøvning i praksis med henblik på at styrke implementering.

1. session: Lad os se nærmere på kommunikation
2. session: Lad barnet vise vej
3. session: Turtagning
4. session: Styrk samspillet i gruppeaktiviteter
5. session: Tilbyd information der fremmer sprogtilegnelse
6. session: Lad sproget vise vejen til literacy
7. session: Styrk interaktionen mellem jævnaldrende
8. session: Opsamling og afslutning

Instruktør: Susanne Stoltenborg, sprogvejleder

Datoer: 6. januar, 10. februar, 3. marts, 7. april, 5. maj, 9. juni, 25. august og 22. september 2017

Alle dage kl. 13.00 - 16.00

Pris: 15.000 kr. inkl. moms. I prisen indgår 8 undervisningsgange samt 4 gange med individuel coaching og materialer inklusiv lærebog. Kaffe, te og kage serveres på kurset.

Tilmelding: Heidi@sprogin.dk

Sidste tilmeldingsfrist: Mandag den 19. december 2016

Hvor: Tjærebyvej 25, 4000 Roskilde

Grundkursus i sprogpædagogik – 10. undervisningsgange

Kurset henvender sig til personale som har ansvar for at støtte og styrke sprogudviklingen i dagtilbud.

På kurset får du en praksisrettet og evidensbaseret tilgang til sprogarbejdet i vuggestuer og børnehaver. Der vil være fokus på alle børn, børn med typisk sprogudvikling, børn, som er forsinkede enten kognitivt eller sprogligt og der vil naturligvis også indgå redskaber til at arbejde med sprogudviklingen hos børn med flere sprog.

Som deltager vil du blive styrket i færdigheder som:

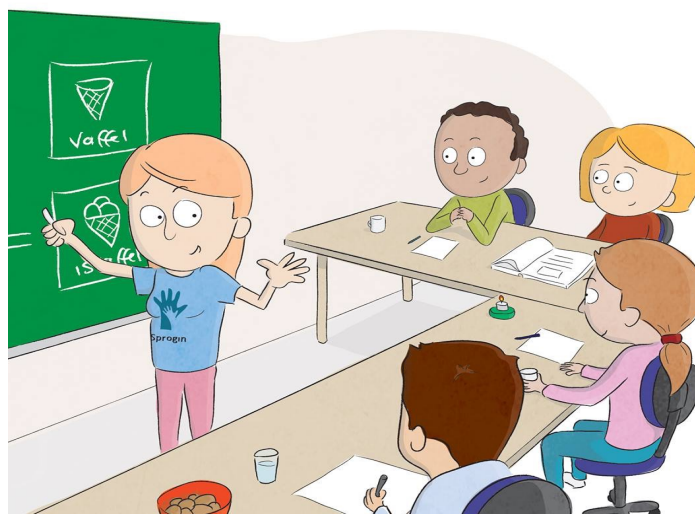
- At identificere børn i sproglige vanskeligheder.
- At screene, vurdere og beskrive et barns sprog.
- At udarbejde handleplaner med afsæt i viden om, hvilke typer aktiviteter, der styrker sproget.
- At vurdere og styrke det generelle børnemiljø.

Du vil få indsigt i:

- hvilke typer aktiviteter, som kan styrke de forskellige dele af sproget
- sprogunderstøttende strategier, som er virksomme i hverdagen.

Du vil blive trænet i at

- lave små oplæg for forældre og kolleger
- vejlede og guide pædagoger og forældre til børn, som har behov for ekstra støtte.



Datoer og indhold:

7. februar kl. 14-18:	Sprogtilegnelse hos børn med et og flere sprog
22. februar kl. 14-18:	Forudsætninger for sproglig udvikling og sproglige milepæle
8. marts kl. 14-18:	Sproglige vanskeligheder
14. marts kl. 14-18:	Sprogunderstøttende strategier
21. marts kl. 14-18:	Sprogmiljøer, indretning og hverdagens struktur
30. marts kl. 14-18:	Literacymiljøer
4. april kl. 14-18:	Screening og vurdering af børns sprog – både et og flersprogede børn
18. april kl. 14-18:	Vejledning af kolleger og forældre
25. april kl. 14-18:	Udarbejdelse af handleplaner med fokus på sprogunderstøttende aktiviteter
2. maj kl. 14-18:	Udveksling af handleplaner med gensidig inspiration og feedback fra holdet og underviser

Pris: 8.500 kr. inklusiv moms. Der serveres kaffe, te, kage og frugt på kurset.

Tilmelding: Heidi@sprogin.dk

Sidste tilmeldingsfrist: Mandag den 16. januar 2017

IPad-workshop

Indhold: På dette kursus vil vi gennemgå aktuel forskning om iPad og læring, og vise, hvordan man kan bruge iPadden aktivt og medinddragende i hverdagens sprogarbejde, uden at det tager for meget aktiv fysisk legetid.

Her vil være fokus på iPad, som et pædagogisk redskab, for både børn og voksne, med præsentation af udvalgte sprogunderstøttende læringsapps, der er målrettet børnenes sproglige udvikling inden for talesprog, lydlig opmærksomhed og skriftsprogstilegnelse.

Ligeledes vil der være eksempler på bl.a. fremstilling af bøger, film og 'teater', samt hvorledes iPad kan anvendes ved fx forældresamtaler og forældremøder.

Deltagerne skal medbringe egen iPad meget gerne med relevante fotografier og videoklip fra hverdagen og vil undervejs lære selv at benytte de præsenterede programmer.

Instruktør: Susanne Stoltenborg, sprogvejleder

Dato: Fredag den 17. februar 2017 kl. 9.30 – 15.30

Pris: 1.495,00 inkl. moms. Der serveres morgenkaffe/te, frokost og eftermiddagskaffe/te, frugt og kage.

Tilmelding: Heidi@sprogin.dk

Sidste tilmeldingsfrist: Mandag den 16. januar 2017

Hvor: Tjærebyvej 25, 4000 Roskilde

Hvordan bliver vejledning nyttig? Vejledning af forældre og pædagogisk personale.

Kursus for: Sprogpædagoger og sprogvejledere og logopæder.

Indhold: På dette kursus arbejder vi med vejledningsforståelser- og praksis fra ekspert- til procesvejledning. Vi indkredser betydningen af, at samarbejdet er aftalt og afstemt med de involverede og ser på, hvordan nytten af vejledningen optimeres for de vejledte – hvad enten det er ekspertråd, de får eller det er en mere coachende tilgang, der vælges.

Arbejdsformer: Undervisningen foregår som dialogbaserede oplæg og vi gennemfører et lille vejledningsforløb.

Instruktør: Vibeke Petersen, aut. psykolog

Dato: Mandag den 20. marts 2017 kl. 13.00 – 17.00

Pris: 700 kr. inkl. moms. Der serveres kaffe, te, frugt og kage

Tilmelding: Heidi@sprogin.dk

Sidste tilmeldingsfrist: Mandag den 6. februar 2017

Hvor: Tjærebyvej 25, 4000 Roskilde

Tematisk sprogarbejde

Indhold: På dette kursus vil vi gennemgå aktuel forskning om børns sproglige udvikling og vise, hvordan man, med udgangspunkt i "Det tematiske sproghjul", kan tilrettelægge sprogstimulerende aktiviteter, som støtter udvikling af bl.a. barnets sprogbrug, sprogforståelse, ordforråd, grammatik, narrative kompetence, lydlig opmærksomhed og skriftsprogsforståelse.

På kurset vil du få inspiration til at gennemføre forskellige forløb, sammensat efter barnets interesser og sproglige behov, samt overvejelser over samarbejdet med forældrene.

Arbejdsformer: Dialogbaseret oplæg, film og præsentation af materialer og sprogforløb.

Instruktør: Susanne Stoltenborg, sprogvejleder

Dato: Fredag den 24. marts 2017 kl. 9.30 – 15.30

Pris: 1.495,00 inkl. moms. Der serveres morgenkaffe/te, frokost og eftermiddagskaffe/te, frugt og kage.

Tilmelding: Heidi@sprogin.dk

Sidste tilmeldingsfrist: Mandag den 6. februar 2017

Hvor: Tjærebyvej 25, 4000 Roskilde

Lydhørt samarbejde mellem barnets voksne – hvordan bliver det muligt at optimere fælles ansvar ift. barnets (sproglige) udvikling og trivsel?

Kursus for: Lærere, pædagoger, sprogpædagoger og logopæder

Indhold: Hvordan kan de professionelle skabe samarbejde med forældre, hvor der lægges op til lydhørt samarbejde og fælles ansvar? Hvordan kan de professionelle invitere og møde forældre, der evt. er tilbageholdne eller har andre idéer om samarbejde? Evt. har et andet syn end de professionelle på, hvordan barnets udvikling bedst styrkes?

Mit bud er, at vejen er nysgerrighed og interesse for hvordan forældrene ser deres barn, og hvad de ønsker og har af intentioner. Hvis det lykkes at lytte på en måde, hvor forældrene får lyst til at tale med de professionelle, og hvor de professionelle taler på en måde, hvor forældrene får lyst til at lytte på de professionelles synspunkter, er vejen banet. Det er de professionelles ansvar at invitere til en sådan dialog.

Arbejdsformer: Undervisningen foregår som dialogbaserede oplæg, og I skal tale sammen med hinanden 2 og 2 med udgangspunkt i en interviewguide. Målet er, at jeres erfaringer gøres til genstand for nysgerrig undersøgelse af, hvad der allerede virker eller måske ville kunne virke igangsættende for et lydhørt samarbejde.

Instruktør: Vibeke Petersen, aut. psykolog

Dato: Mandag den 27. marts 2017 kl. 13.00 – 17.00

Pris: 700 kr. inkl. moms. Der serveres kaffe, te, frugt og kage

Tilmelding: Heidi@sprogin.dk

Sidste tilmeldingsfrist: Mandag den 6. februar 2017

Hvor: Tjærebyvej 25, 4000 Roskilde

Mødeledelse. Hvordan faciliteres møder i pædagogiske miljøer, der både er udviklingsorienterede og løsningsorienterede?

Kursus for: Pædagogiske ledere, diverse vejledere og pædagogiske konsulenter, pædagoger og lærere

Indhold: Hvis man vil tilgodese både en målrettet og effektiv opgaveløsning- og opgavefordeling og samtidig have overskud til videndeling, refleksion og pædagogisk udvikling, skal møderne ledes af en mødeleder, der kan facilitere møder. En facilitator styrer mødet på en støttende, involverende og målrettet måde.

Arbejdsformer:

Kurset tager udgangspunkt i forskellige slags møder, som er en del af deltagernes hverdag fx ledermøder, stuemøder, teammøder. Og I får smagsprøver på ledelse af såvel en proces med facilitering af et løsningsorienteret møde som en proces med et refleksivt sigte.

Instruktør: Vibeke Petersen, aut. psykolog

Dato: Torsdag den 20. april 2017 kl. 13.00 – 17.00

Pris: 700 kr. inkl. moms. Der serveres kaffe, te, frugt og kage

Tilmelding: Heidi@sprogin.dk

Sidste tilmeldingsfrist: Mandag den 6. marts 2017

Hvor: Tjærebyvej 25, 4000 Roskilde

Ledercoaching af medarbejdere. Hvordan coacher man som leder sine medarbejdere bedst muligt, så de kan varetage arbejdsopgaven med glæde, engagement og ansvarsbevidsthed i en fortravlet og presset hverdag?

Kursus for: Pædagogiske ledere

Indholdet er:

- Interview med lytte- og spørgeøvelser
- Kommunikation i relationer
- Betydningen af at tilkendegive og afstemme, hvad der er mål og indhold i de konkrete coachingsamtaler
- At skelne mellem faciliterende (medarbejderudviklende) og vurderende (tjenstlige m.m.) samtaler

Arbejdsformer: Undervisningen foregår som dialogbaserede oplæg og som træning af færdigheder i coachingsamtaler inspireret af systemisk og narrativ metode.

På kurset vil I interviewe hinanden om jeres egne ønsker og værdier som ledere. Ved at reflektere og gøre sig sine værdier som leder mere bevidst, kan man mere målrettet forfølge det, der er vigtigt for en. Og fra denne position kan man bedre indgå som lydhør leder for sine medarbejdere, så man kan tage deres perspektiv, støtte og udfordre medarbejdere, så det bliver muligt at forbinde individuelle intentioner med de fælles og organisatoriske mål og visioner.

Instruktør: Vibeke Petersen, aut. psykolog

Dato: Tirsdag den 2. maj 2017 kl. 13.00 – 17.00

Pris: 700 kr. inkl. moms. Der serveres kaffe, te, frugt og kage

Tilmelding: Heidi@sprogin.dk

Sidste tilmeldingsfrist: Mandag den 3. april 2017

Hvor: Tjærebyvej 25, 4000 Roskilde

ECERS-3 Kvalitetsvurdering i børnehaven

ECERS er et meget anerkendt kvalitetsmålingsinstrument til børnehaven, som tager afsæt i forskningsbaseret viden om børns udvikling og behov. Materialet er udviklet i USA på Universitet of South Carolina, og er i dag forvaltet af ERSI.

ECERS tager afsæt i forskningsbaseret viden om børnehavebørns udvikling og behov. ECERS har været afprøvet som vurderinger i dagtilbud over hele verden, og er en af grundpillerne i systematisk og bæredygtig kvalitetsudvikling og kvalitetssikring i de enkelte dagtilbud.

Kurset henvender sig til konsulenter, ledere og pædagogisk fagpersonale, som ønsker at udvide deres faglige viden inden for det pædagogiske område, i forhold til barnets sproglige og kognitive udvikling, trivsel, sikkerhed og sundhed og at få certificeret deres færdigheder i scoring af børnemiljøer. Det danske kursus er udviklet i et tæt samarbejde med ERSI og den anerkendte forsker phd. Debby Cryer.

Kursuspakken består af fire undervisningsdage. Den første undervisningsdag får man gennemgået overskalaerne, og deltagerne vil lære at score og regne scorerne korrekt sammen. Der vil også være fokus på at fastholde objektivitet i vurderingssituationen. Indholdet af de gennemgåede skalaer er baseret på amerikansk forskning i børns udvikling. De tre følgende dag er udformet som praktikdage, hvor det må forventes, at deltagerne i små team kan fragte sig fysisk frem og tilbage mellem dagtilbud og undervisningslokale. I praktikken vil man lære at anvende de forskellige skalaer og ved den efterfølgende opsamling efter frokost, vil der blive debatteret i teamet, om hvilke score der er givet og hvorfor – men henblik på at styrke de enkelte deltageres reliabilitet, når de scorer, således at deltagerne er i stand til at lave en reliabel score.

Hvis et team fra en kommune ønsker at modtage undervisning i ECERS er det muligt at få kurset bragt til kommunen, således at det er de lokale institutioner som benyttes.

Datoer: 8. maj, 9. maj, 10. maj og 11. maj 2017 kl. 9.00 – 16.00

Underviser: Trine Kjær Krogh

Pris: 16.875,- kr. inklusiv moms. Der serveres frokost, kaffe, te, kage og frugt. Deltagerne bedes selv medbringe bogen til kurset.

Tilmelding: Heidi@sprogin.dk

Sidste tilmeldingsfrist: Mandag den 6. marts 2017

Kvalitetsudvikling af dagtilbud

Sprogin tilbyder at komme ud i dagtilbud og dagpleje over hele landet og lave en børnemiljøvurdering, og efterfølgende gennemgå vurderingen sammen med udvalgt personale med henblik på videreudvikling af stedets pædagogiske profil. Pris efter aftale og timetal.

Henvendelse til Trine Kjær Krogh e-mail: trine@sprogin.dk

ITERS-R Kvalitetsvurdering i vuggestuen

ITERS er et meget anerkendt kvalitetsmålingsinstrument til vuggestuen, som tager afsæt i forskningsbaseret viden om børns udvikling og behov. Materialet er udviklet i USA på Universitet of South Carolina, og er i dag forvaltet af ERSI.

ITERS tager afsæt i forskningsbaseret viden om vuggestuebørns udvikling og behov. ITERS har været afprøvet som vurderinger i dagtilbud over hele verden, og er en af grundpillerne i systematisk og bæredygtig kvalitetsudvikling og kvalitetssikring i de enkelte dagtilbud.

Kurserne henvender sig til konsulenter, ledere og pædagogisk fagpersonale, som ønsker at udvide deres faglige viden inden for det pædagogiske område, i forhold til barnets sproglige og kognitive udvikling, trivsel, sikkerhed og sundhed og at få certificeret deres færdigheder i scoring af børnemiljøer. Det danske kursus er udviklet i et tæt samarbejde med ERSI og den anerkendte forsker phd. Debby Cryer.

Kursuspakken består af fire undervisningsdage. Den første undervisningsdag får man gennemgået overskalaerne, og deltagerne vil lære at score og regne scorerne korrekt sammen. Der vil også være fokus på at fastholde objektivitet i vurderingssituationen. Indholdet af de gennemgåede skalaer er baseret på amerikansk forskning i børns udvikling. De tre følgende dage er udformet som praktikedage, hvor det må forventes, at deltagerne i små team kan fragte sig fysisk frem og tilbage mellem dagtilbud og undervisningslokale. I praktikken vil man lære at anvende de forskellige skalaer og ved den efterfølgende opsamling efter frokost, vil der blive debatteret i teamet, om hvilke score der er givet og hvorfor – men henblik på at styrke de enkelte deltageres reliabilitet, når de scorer, således at deltagerne er i stand til at lave en reliabel score.

Hvis et team fra en kommune ønsker at modtage undervisning i ITERS er det muligt at få kurset bragt til kommunen, således at det er de lokale institutioner som benyttes.

Datoer: 28. august, 29. august, 30. august og 31. august 2017 kl. 9.00 – 16.00

Underviser: Trine Kjær Krogh

Pris: 16.875,- kr. inklusiv moms. Der serveres frokost, kaffe, te, kage og frugt. Deltagerne bedes selv medbringe bogen til kurset.

Tilmelding: Heidi@sprogin.dk

Sidste tilmeldingsfrist: Mandag den 26. juni 2017

Hvem er vi?

Trine Kjær Krogh er lektor, cand.mag. i dansk og religionshistorie, har en pd. i specialpædagogik og er uddannet lærer i dsa på KUA. Trine har både undervist i dansk som andetsprog, været speciallærer og konsulent ved Pædagogisk Psykologisk Rådgivning, og har fungeret som underviser, eksaminator, vejleder og censor inden for børns sprog og specialpædagogik. Trine er oversætter og forfatter til en lang række bøger, landet andet Læs og forstå matematik (sammen med Michael Wahl Andersen), Sprogets milepæle og Dit barns sprog.

Bylander, H. I & Krogh, T.K. (2014): Dit barns sprog. Dansk Psykologisk Forlag.

Bylander, H.I, & Krogh, T.K. (2014): Sprogets milepæle. Hvornår skal vi være bekymret for et barns sproglige udvikling. Dafolo.

Bylander, H.I, & Krogh, T.K. (2013): Sprogudvikling i et inkluderende perspektiv hos børn unge og voksne med og uden sproglige vanskeligheder, Dafolo.

Krogh, T.K. (2013): Narrativ sprogpædagogik, I Rithcie, T. (red.): Narrativ teori i pædagogers praksis. Billesø og Baltzer.

Andersen, M.W. og Krogh T.K. (2011): Læs og forstå matematik – Faglig læsning grundlag for tilegnelse af matematiske kompetencer, Alinea - udkom 2012 på Cappelen Damm Akademisk forlag i Norge under titlen: Læs og forstå matematik.

Certificeringer:

- Sprog i Samspil (Learning Language and Loving it) - Hanen. www.hanen.org
- Teachers Talk - Hanen. www.hanen.org
- Spark Communication - Hanen. www.hanen.org
- ECERS The Early Childhood Environment Rating Scale-Revised (Børnemiljøvurderingsskala)
ERSI Environment Rating Scale Institute
- ITERS The Infant/Toddler Environment Rating Scale-Revised (Småbørnsvurderingsskala)
ERSI Environment Rating Scale Institute

Vibeke Petersen, www.vibekepetersen.dk psykolog med mange års erfaring indenfor professionel kommunikation og samarbejde, vejledning og supervision.

Forfatter og medforfatter til bl.a.

Inklusionsvejlederen som facilitator i forhold til skolens samarbejde med forældre
I: Rasmus Alenkær (red.): Inklusionsrådgivning. Dafolo 2016. In press.

Skolens teammøder – facilitering og refleksive processer.
Ib Ravn og Vibeke Petersen. Samfundslitteratur 2015

Hvad er vejledning i pædagogiske kontekster?

I: Bente Bro, Vibeke Boelt og Martin Jørgensen: Vejledning - teori og praksis. Kvan 2014

Kommunikation og samarbejde

I: Sanne Lillemor Hansen og Hanne Schneider (red.): Elevens udvikling og læring. At skabe fællesskaber og lede læreprocesser. Gyldendals Lærebibliotek. 2014

Kommunikation og samarbejde i professionelle relationer.

Mads Hermansen, Ole Løw og Vibeke Petersen. Akademisk Forlag, 3. udgave 2013

Kollegial vejledning og målrettet teamsamarbejde i faggruppen.

Eva Kragh, Vibeke Petersen og Britta Vejen: I: Michael Wahl Andersen og Peter Weng (red.): Håndbog om matematik i grundskolen. Dansk Psykologisk Forlag 2013.

Narrativt og samskabende skole-hjemsamarbejde.

I: Mads Hermansen (red.): Lærerens psykologibog. Læringsledelse, didaktisk opgaver og samarbejde. Akademisk Forlag 2011

Hvem ejer eleven?

I: Carsten Bendixen og Henrik Fischer: Psykologi i skolen – hvad virker? Hans Reitzels Forlag. 2011

Kollegial vejledning og læringsledelse

I Hans Månsson m.fl. (red.): Sprogvejlederhåndbogen Dans Psykologisk Forlag. 2009

Ledelse af skole-hjemsamarbejdet.

I: Elsebeth Jensen og Ole Løw: Klasseledelse – ledelse af undervisning, læring og samarbejde. Akademisk Forlag 2009.

Den målrettede forældresamtale, Gyldendal 2007

Susanne Stoltenborg er sprogvejleder og har stor praktisk erfaring med sprogarbejde i dagtilbud samt varetager undervisningsopgaver inden for børns sproglige udvikling herunder sprogtilegnelse, sprogstimulering, tematisk sprogarbejde, dialogisk læsning, literacy/numeracy, samt it i pædagogisk sprogarbejde og iPad som pædagogisk redskab.

Certificeringer:

- 2016 ABC and Beyond (Mere end ABC) - Hanen. www.hanen.org
- 2015 Learning Language and Loving It (Sprog i samspil) - Hanen. www.hanen.org
- 2014 SPARK Communication - Hanen. www.hanen.org